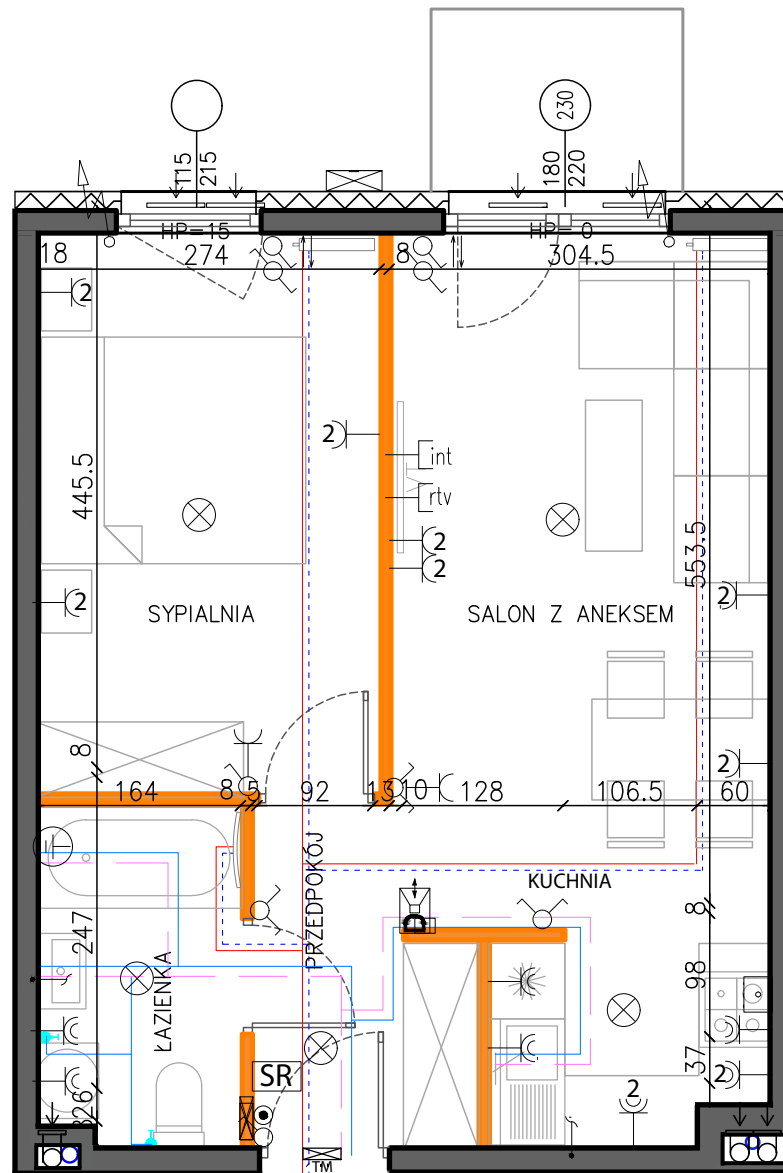


| | | |
|-----------------------------|------------|----|
| MIESZKANIE NR MOF 57 | klatka | A |
| | piętro | 3 |
| | mieszkanie | 57 |

WYKAZ POMIESZCZEŃ

| | |
|------------------------|----------------------------|
| Salon + aneks kuchenny | 20,22 m ² |
| Sypialnia | 12,21 m ² |
| Przedpokój | 4,27 m ² |
| Łazienka | 4,33 m ² |
| RAZEM | 41,03 m² |
| Balkon | 2,38 m ² |



Skala 1:50

| | | | | | |
|-----------------|--------------------------------|----------------------------|-------------------------------|---------------------------------------|---|
| Ściany działowe | Instalacja grzewcza – przyptyw | Wyłącznik p/t 1-biegunowy | Gniazdo pojedyncze | Zestaw gniazd 2xRJ45, 1xRTV/SAT | Unifon |
| Ściany nośne | Instalacja grzewcza – odpływ | Wyłącznik p/t świecznikowy | Pion kanalizacyjny | Wyłącznik oświetleniowy główny | Wypust 3X400V |
| Wymiary okna | Instalacja wodna – woda ciepła | Przelącznik schodowy | Gniazdo szczelne IP44 | Skrzynka TM | Wypust oświetleniowy ścienny |
| Grzejnik | Instalacja wodna – woda zimna | Przelącznik krzyżowy | Wypust oświetleniowy sufitowy | Sterowanie roletami (opcja dodatkowa) | Wyłącznik sterowania roletami (opcja dodatkowa) |

Uwaga:
Wymiary oraz instalacje rysowano na podstawie projektu budowlanego. Mogą wystąpić nieznaczne zmiany w projekcie wykonawczym. Wszystkie wymiary podane są w stanie surowym bez wykończenia ścian (tynk, gl azura, itp.). Powierzchnie pomieszczeń liczone zgodnie z Polską normą PN-ISO 9836:1997 bez uwzględnienia grubości okładzin ściennych.



WIEWIÓRKA
DEVELOPMENT