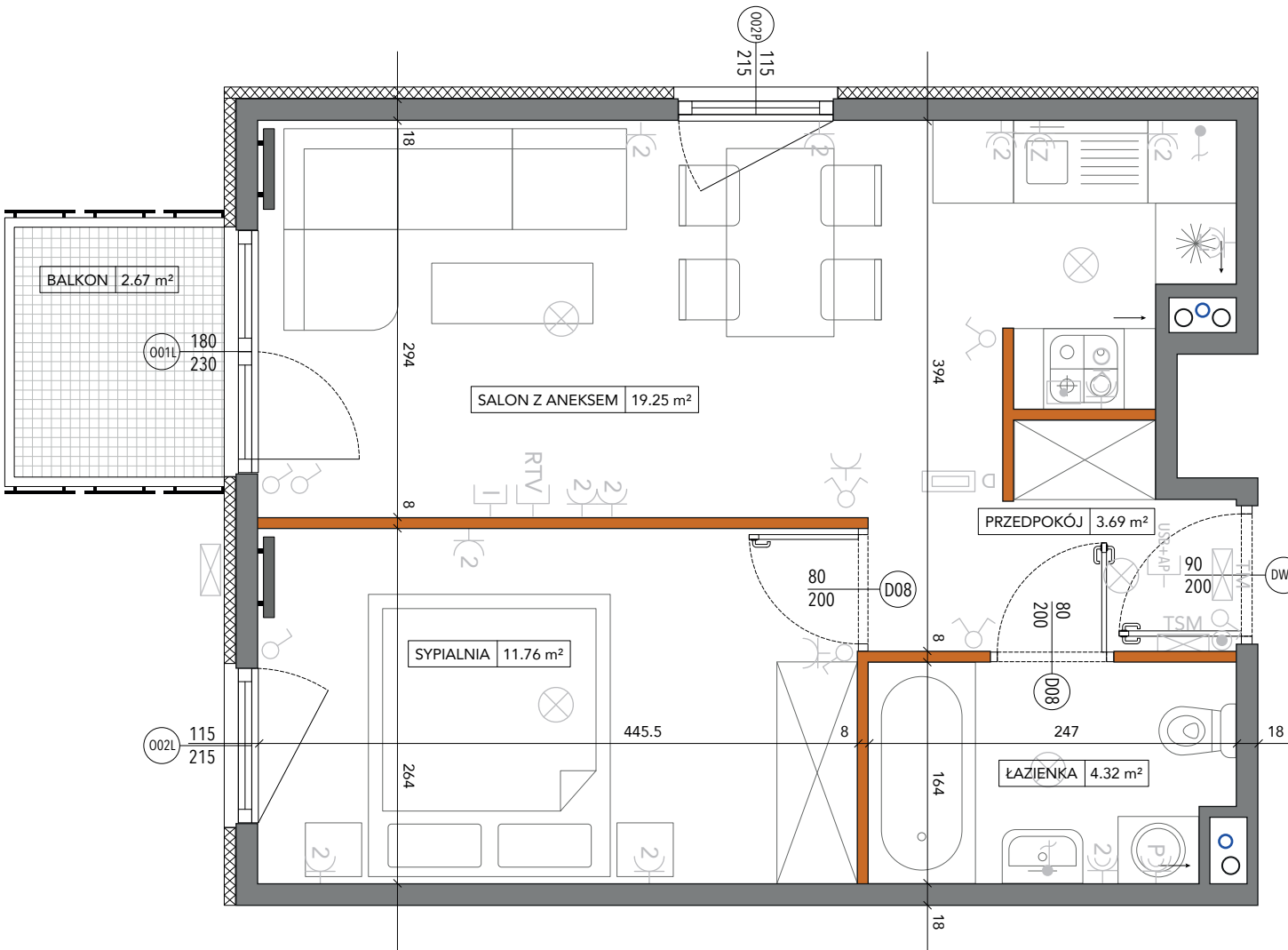


<b>MIESZKANIE NR MOG25</b>	klatka	1
	piętro	2
	mieszkanie	25

**WYKAZ POMIESZCZEŃ**

Przedpokój	3.69 m <sup>2</sup>
Salon z aneksem	19.254 m <sup>2</sup>
Sypialnia	11.76 m <sup>2</sup>
Łazienka	4.32 m <sup>2</sup>
<b>Razem</b>	<b>39.02 m<sup>2</sup></b>
Balkon	2.67 m <sup>2</sup>



- |                             |                               |                       |                                      |
|-----------------------------|-------------------------------|-----------------------|--------------------------------------|
| Ściany działowe             | Wyłącznik p/t 1-biegunowy     | Gniazdo pojedyncze    | Wideodomofon                         |
| Ściany nośne                | Wyłącznik p/t świecznikowy    | Gniazdo szczelne IP44 | Skrzynka TM                          |
| Wymiary okna                | Przełącznik schodowy          | Wypust ośw. ścienny   | Skrzynka teletechniczna              |
| Grzejnik                    | Wypust oświetleniowy sufitowy | Gniazdo antenowe      | Przycisk wyjścia (wyłącznik światła) |
| Pion kanalizacji sanitarnej | Wypust 3f 400 V               | Gniazdo internetowe   | Gniazdo USB + RJ45                   |

**UWAGA:**  
Wymiary oraz instalacje wyszowane na podstawie projektu budowlanego. Mogą wystąpić nieznaczne zmiany w projekcie wykonawczym. Wszystkie wymiary podane są w stanie surowym bez wykończenia ścian (tynk, glazura, itp.). Powierzchnie pomieszczeń liczone zgodnie z Polską normą PN-ISO 9836:1997 bez uwzględnienia grubości okładzin ściennych.

