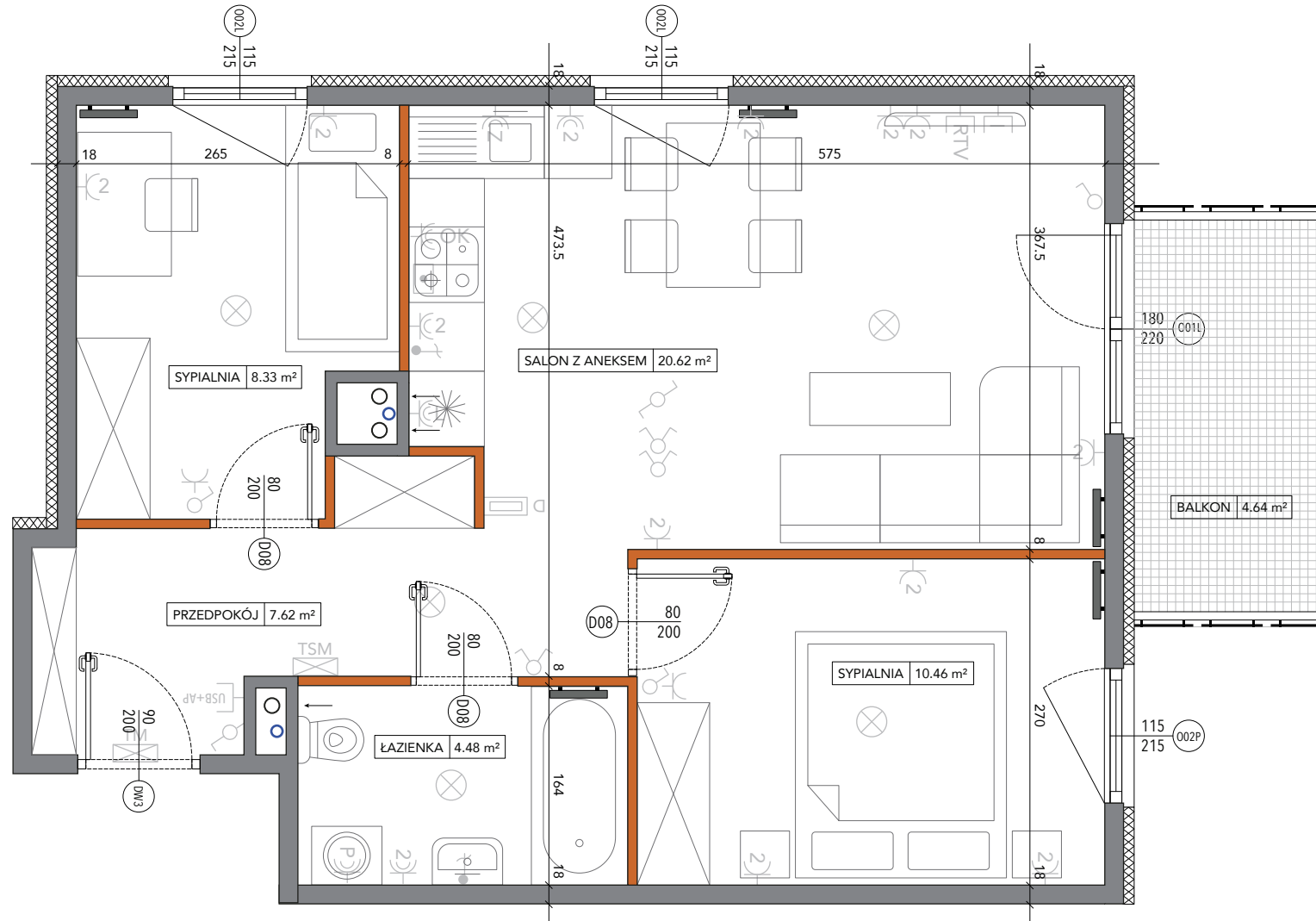


**MIESZKANIE NR  
MOG37**

klatka	1
piętro	3
mieszkanie	37

**WYKAZ POMIESZCZEŃ**

Przedpokój	7.62 m <sup>2</sup>
Salon z aneksem	20.62 m <sup>2</sup>
Sypialnia	10.46 m <sup>2</sup>
Sypialnia	8.33 m <sup>2</sup>
Łazienka	4.48 m <sup>2</sup>
<b>Razem</b>	<b>51.51 m<sup>2</sup></b>
Balkon	4.64 m <sup>2</sup>



- |                             |                               |                       |                                      |
|-----------------------------|-------------------------------|-----------------------|--------------------------------------|
| Ściany działowe             | Wyłącznik p/t 1-biegunowy     | Gniazdo pojedyncze    | Wideodomofon                         |
| Ściany nośne                | Wyłącznik p/t świecznikowy    | Gniazdo szczelne IP44 | Skrzynka TM                          |
| Wymiary okna                | Przełącznik schodowy          | Wypust ośw. ścienny   | Skrzynka teletechniczna              |
| Grzejnik                    | Wypust oświetleniowy sufitowy | Gniazdo antenowe      | Przycisk wyjścia (wyłącznik światła) |
| Pion kanalizacji sanitarnej | Wypust 3f 400 V               | Gniazdo internetowe   | Gniazdo USB + RJ45                   |

**UWAGA:**

Wymiary oraz instalacje wysowno na podstawie projektu budowlanego. Mogą wystąpić nieznaczne zmiany w projekcie wykonawczym. Wszystkie wymiary podane są w stanie surowym bez wykończenia ścian (tynk, glazura, itp.). Powierzchnie pomieszczeń liczone zgodnie z Polską normą PN-ISO 9836:1997 bez uwzględnienia grubości okładzin ściennych.

