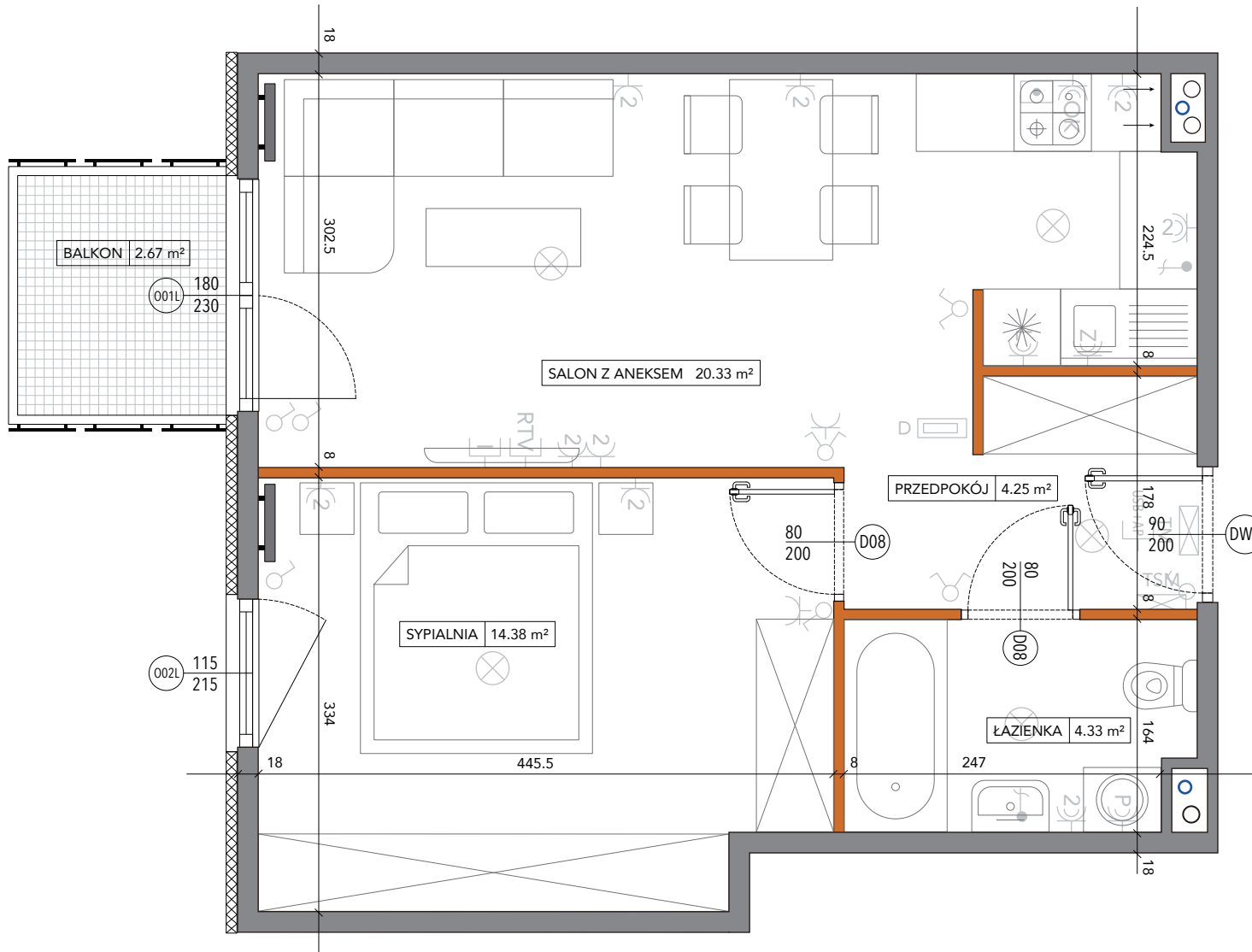


**MIESZKANIE NR
MOI 110**

klatka	2
piętro	3
mieszkanie	110

WYKAZ POMIESZCZEŃ

Przedpokój	4.25 m ²
Salon z aneksem	20.33 m ²
Sypialnia	14.38 m ²
Łazienka	4.33 m ²
Razem	43.30 m²
Balkon	2.67 m ²



Ściany działowe

Ściany nośne

Wymiary okna

Grzejnik

Pion kanalizacji sanitarnej

Wyłącznik p/t 1-biegunowy

Wyłącznik p/t świecznikowy

Przełącznik schodowy

Wypust oświetleniowy sufitowy

Wypust 3f 400 V

Gniazdo pojedyncze

Gniazdo szczelne IP44

Wypust ośw. ścienny

Gniazdo antenowe

Gniazdo internetowe

Wideodomofon

Skrzynka TM

Skrzynka teletechniczna

Gniazdo USB + RJ45

UWAGA:

Wymiary oraz instalacje wyszły na podstawie projektu budowlanego. Mogą wystąpić nieznaczne zmiany w projekcie wykonawczym. Wszystkie wymiary podane są w stanie surowym bez wykończenia ścian (tynk, glazura, itp.). Powierzchnie pomieszczeń liczone zgodnie z Polską normą PN-ISO 9836:1997 bez uwzględnienia grubości okładzin ściennych.



WIEWIÓRKA
DEVELOPMENT