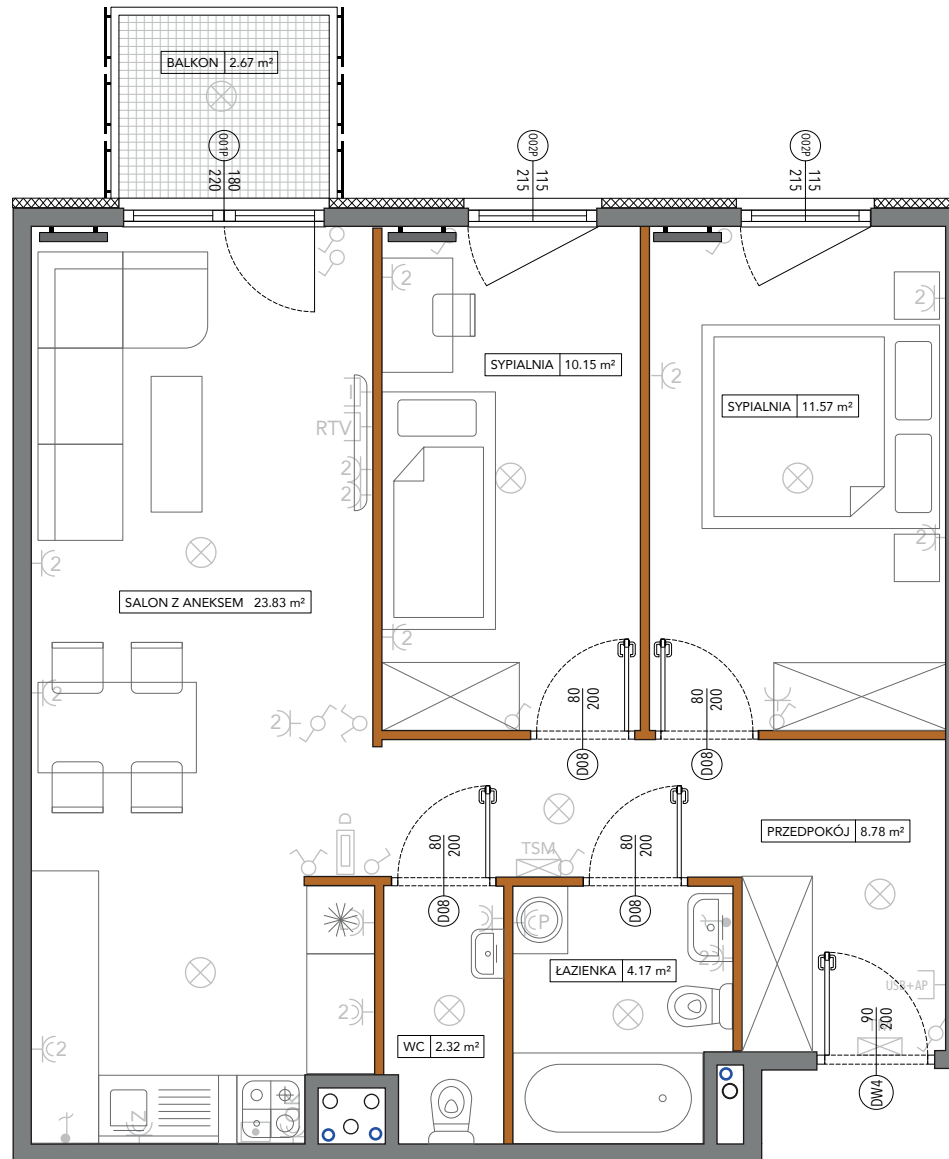


**MIESZKANIE NR  
MOI 113**

klatka	2
piętro	3
mieszkanie	113

**WYKAZ POMIESZCZEŃ**

Przedpokój	8.78 m <sup>2</sup>
Salon z aneksem	23.83 m <sup>2</sup>
Sypialnia	10.15 m <sup>2</sup>
Sypialnia	11.57 m <sup>2</sup>
Łazienka	4.17 m <sup>2</sup>
WC	2.32 m <sup>2</sup>
<b>Razem</b>	<b>60.82 m<sup>2</sup></b>
Balkon	2.67 m <sup>2</sup>



Ściany działowe

Ściany nośne

Wymiary okna

Grzejnik

Pion kanalizacji sanitarnej

Wyłącznik p/t 1-biegunowy

Wyłącznik p/t świecznikowy

Przełącznik schodowy

Wypust oświetleniowy sufitowy

Wypust 3f 400 V

Gniazdo pojedyncze

Gniazdo szczelne IP44

Wypust ośw. ścienny

Gniazdo antenowe

Gniazdo internetowe

Wideodomofon

Skrzynka TM

Skrzynka teletechniczna

Gniazdo USB + RJ45

**UWAGA:**

Wymiary oraz instalacje wysowno na podstawie projektu budowlanego. Mogą wystąpić nieznaczne zmiany w projekcie wykonawczym. Wszystkie wymiary podane są w stanie surowym bez wykończenia ścian (tynk, glazura, itp.). Powierzchnie pomieszczeń liczone zgodnie z Polską normą PN-ISO 9836:1997 bez uwzględnienia grubości okładzin ściennych.



**WIEWIÓRKA**  
DEVELOPMENT